

川西市 地域クラブ登録情報



川西市教育委員会 教育保育課
(072-740-1254)

地域クラブ一覧表の見方について

① クラブ名	② 活動拠点	③ 募集範囲 (定員)	④ 活動曜日	⑤ 活動時間	⑥ 経費	⑦ 運営関連	⑧ 詳細は コチラ	⑨ 体験申込は コチラ
〇〇クラブ	△△中学校	市内全域 小学生・中学生 (定員なし)	月・火・木 土・日	平日…17時～19時 土日…9時～12時	月額3,000円	民間・地域団体	 見本	 見本

① 「クラブ名」

地域クラブの名称です。

② 「活動拠点」

主な活動場所です。中学校だけでなく、公民館を含め様々な施設が活動場所となります。

③ 「募集範囲 (定員)」

地域クラブによっては、参加できる中学校の指定や、定員に上限を設けたりしています。

④ 「活動曜日」 ⑤ 「活動時間」

主に活動する曜日や時間です。時期などによっては変動する可能性もあります。

⑥ 「経費」

活動に必要な費用です。記載以外にも保険代や大会参加費、ウェア費などが必要になることもあります。

⑦ 「運営関連」

地域クラブの立ち上げに関連する団体等です。民間団体には、地域住民が立ち上げたクラブも含まれます。

≪「地域クラブ」の運営関連に関する分類について≫

地域クラブの立ち上げにあたり、中心となっておられる方の所属に基づき分類しています。

分類	内容
民間・地域団体	一般社団法人、民間事業者、スポーツクラブ21、各連盟、地域住民の方
NPO法人	NPO法人
川西市スポーツ協会 (各協会名)	川西市スポーツ協会
川西市文化協会 (各協会名)	川西市文化協会
市内在勤教職員	市内中学校に勤務する教職員

⑧ 「詳細はコチラ」

QRコードから地域クラブのチラシが閲覧できます。

⑨ 「体験申し込みはコチラ」

体験活動の参加希望者はQRコードから申し込みをしてください。

※必ず保護者の方と一緒に申し込みをしてください。

目次

運動系種目

04 陸上競技

05 サッカー

07 硬式テニス

08 ラグビー

09 バスケットボール

11 バレーボール

12 ハンドボール

13 ゴルフ

14 水泳

15 ダンス

17 柔道

18 空手

19 少林寺拳法

文化・芸術系種目

20 吹奏楽

21 音楽

22 コーラス(声楽)

23 プログラミング

24 演劇

25 茶道

26 書道

27 文字文化学習

28 陶芸

29 調理

30 手芸・洋裁・服飾

31 ボランティア



陸上競技

クラブ名	活動拠点	募集範囲 (定員)	活動曜日	活動時間	経費	運営関連	詳細は コチラ	体験申込は コチラ
川西ランニング クラブ	川西南中学校 多田中学校 東谷中学校	市内全域 小学生～大人まで (定員なし)	月・火・木 土・日	平日・・・17:00～19:00 休日・・・9:00～12:00	小学生1,500円/年 中学生以上3,000円/年 (スポーツ保険・選手登録・大会出場料は別途)	川西市スポーツ 協会 (川西市陸上競 技協会)		チラシを参照 して、各自で お申し込みく ださい



サッカー

クラブ名	活動拠点	募集範囲 (定員)	活動曜日	活動時間	経費	運営関連	詳細は コチラ	体験申込は コチラ
多田ハイグリーン サッカークラブ	緑台中学校 自社施設	緑台中学校 中学1年生 (20名)	月・水 土・日	平日・・・16:30～17:30 休日・・・13:00～17:00 (準備片づけを含む)	月額3,300円 スポーツ保険 年800円	民間・地域団体		各自で施設に お申し込み ください
レクリエーション スポーツ協会	清和台中学校	市内全域 中学生 (定員なし)	日曜日	10:00～12:00	年会費1,000円 月会費2,000円	民間・地域団体		
大和キッカーズ	東谷中学校 その他施設	市内全域 中学生 (定員なし)	平日4日 土日1日	平日：17:00～19:00 土日：9:00～12:00	月会費1,500円 スポーツ保険 年800円	民間・地域団体		



サッカー

クラブ名	活動拠点	募集範囲 (定員)	活動曜日	活動時間	経費	運営関連	詳細は コチラ	体験申込は コチラ
FC SONHO	多田中学校 自社施設	市内全域 中学生 (定員なし)	週に3回程度	(中学校)17:00~19:00 (自社施設)19:45~21:00	自由参加制 練習1回 500円 試合1回 1,000円 (スポーツ保険 800円)	民間・地域団体		チラシのQR コードから お申し込みく ださい
川西南クラブ	川西南中学校	市内全域 中学生 (20名程度)	平日3~4日 休日1日	平日...17:00~19:00 休日...練習試合等	月会費1,000円 年会費1,300円(スポーツ 保険込み)	市内在勤教職員		



硬式テニス

クラブ名	活動拠点	募集範囲 (定員)	活動曜日	活動時間	経費	運営関連	詳細は コチラ	体験申込は コチラ
多田ハイグリーン テニスクラブ	自社施設	市内全域 中学生 (30名)	水・土 (祝日の活動は なし)	水・・・17:00~18:00 土・・・16:00~17:00	月額3,300円 スポーツ保険 年800円	民間・地域団体		各自で施設に お申し込み ください
ラケットパルテニ スクラブ	自社施設	市内全域 中学生 (定員なし)	火・水・木 土・日 ※個人で回数を 選択する	平日・・・18:30~20:30 土日・・・16:00~18:00	活動日の選択により、 月会費は変動 (詳細はチラシ参照)	民間・地域団体		各自電話で お申し込み ください



ラグビー

クラブ名	活動拠点	募集範囲 (定員)	活動曜日	活動時間	経費	運営関連	詳細は コチラ	体験申込は コチラ
川西市ラグビー スクール	明峰中学校 その他施設	市内全域 幼・小・中学生 (定員なし)	土・日	土…13:00~17:00 (準備時間等含む) 日… 9:00~12:00	月会費1,200円 年会費2,800円(登録 費・保険費・ウェア管 理費)	川西市スポーツ 協会 (川西市ラグ ビー協会)		各自で直接 HPからお申 し込み ください




バスケットボール

クラブ名	活動拠点	募集範囲 (定員)	活動曜日	活動時間	経費	運営関連	詳細は コチラ	体験申込は コチラ
Dream MakeR's	明峰中学校 その他学校施設	市内全域 男子中学生 (40名)	月・金 ※休日に試合が 入ることも	月・金…18:00～20:00	月会費4,000円	民間・地域団体		
carina	川西南中学校	市内全域 女子中学生 (35名)	水・金 土日1日	19:00～21:00	月会費8,000円	民間・地域団体		
BBスクール	川西南中学校	市内全域 小学4年～中学3年生 (定員なし)	平日2日	19:00～21:00	月会費6,000円	民間・地域団体		



バスケットボール

クラブ名	活動拠点	募集範囲 (定員)	活動曜日	活動時間	経費	運営関連	詳細は コチラ	体験申込は コチラ
オニロ	川西中学校	市内全域 中学生 (定員なし)	火・木・土	火・木…17:00~19:00 土…13:00~16:00	入会金4,000円 月会費5,000円	民間・地域団体		
River West バスケットボール スクール	東谷中学校	市内全域 小学校高学年~中学生 (1回の練習30名 程度)	月・火・水 土・日	平日…19:00~21:00 土日…17:00~20:00	入会金5,000円 年会費3,000円 参加費…各クラス 1,000円/1回	民間・地域団体		チラシのQR コードから お申し込みく ださい
Shining Rabbits	多田中学校	市内全域 中学生 (上級：男女各20名、 初級：男女各25名)	【初級】 火・木+土日の 1日 【上級】 火・水・木+土 日の1~2日	【初級】 平日…17:00~18:00 土日…1時間程度 【上級】 平日…17:00~19:00 土日…3時間程度	【初級】 月会費500円 【上級】 月会費2,000円 共通： スポーツ保険 年800円	市内在勤教職員		



バレーボール

クラブ名	活動拠点	募集範囲 (定員)	活動曜日	活動時間	経費	運営関連	詳細は コチラ	体験申込は コチラ
東谷バレーボール クラブ	東谷中学校	市内全域 中学生 (80名)	平日4日 休日1日	平日・・・約2時間 休日・・・約3時間	1,000円/月 (保険料：年間800 円)	市内在勤教職員		チラシから申 し込んでくだ さい



ハンドボール

クラブ名	活動拠点	募集範囲 (定員)	活動曜日	活動時間	経費	運営関連	詳細は コチラ	体験申込は コチラ
川西コジマーズ	明峰中学校 その他施設	市内全域 小・中学生 (定員なし)	土日含む 週2回程度	平日…2時間程度 土日…3時間程度	月会費2,000円	民間・地域団体		チラシのQR コードから お申し込みく ださい



ゴルフ

クラブ名	活動拠点	募集範囲 (定員)	活動曜日	活動時間	経費	運営関連	詳細は コチラ	体験申込は コチラ
多田ハイグリーン ゴルフクラブ	自社施設	市内全域 中学生 (20名)	月・水・金 (祝日の活動は なし)	18:00~19:00	月額3,300円 スポーツ保険 年800円	民間・地域団体		各自で施設に お申し込み ください



水泳

クラブ名	活動拠点	募集範囲 (定員)	活動曜日	活動時間	経費	運営関連	詳細は コチラ	体験申込は コチラ
川西 SwimmingTeam	川西南中・市民温 水プール	市内全域 中学生 (定員なし)	【夏期】 平日2～4日 土日1日 ※冬期や長期休 業中は別途調整	【夏期】 平日…16:30～18:00 土日…午前で調整中 ※冬期や長期休業中は別 途調整	月会費4,500円 スポーツ保険 年800円 協会登録料 年500円	川西市スポーツ 協会 (川西市水泳協 会)		



ダンス



クラブ名	活動拠点	募集範囲 (定員)	活動曜日	活動時間	経費	運営関連	詳細は コチラ	体験申込は コチラ
川西市文化協会 川西市ダンス連盟 S. K. D 川西ロッカーズ Becheerful	東谷中学校	市内全域 中学生 (40名程度)	木曜日	17:00~18:30	入会金1,000円 月会費2,000円	川西市文化協会 (川西市ダンス 連盟)		
D-ART	緑台中学校 その他施設	市内全域 小学生~大人まで (定員なし)	水・木・土・日	対象によって異なる ※詳細はチラシを参照	月会費3,000円~	民間・地域団体		
ヒップホップ &ジャズダンス OFF・BEAT・I	市内施設 ※チラシ参照	市内全域 中学生 (定員なし)	参加クラスに よって異なる ※詳細は チラシを参照	参加クラスに よって異なる ※詳細はチラシを参照	入会金2,000円 月会費3,000円	民間・地域団体		



ダンス



クラブ名	活動拠点	募集範囲 (定員)	活動曜日	活動時間	経費	運営関連	詳細は コチラ	体験申込は コチラ
SPRING	多田中学校	市内全域 小学生～高校生 (20名)	月曜日	17:00～18:00	参加費1,000円/1回 スポーツ保険 年800円	民間・地域団体		
KAORIN★ DANCERS CLUB	明峰中学校	市内全域 小学生～大人まで (定員なし)	木曜日	小学生以下 17:30～18:30 中学生以上 18:40～20:00	月会費4,400円	民間・地域団体		



柔道

クラブ名	活動拠点	募集範囲 (定員)	活動曜日	活動時間	経費	運営関連	詳細は コチラ	体験申込は コチラ
川西市柔道協会	川西中学校	市内全域 小学生・中学生 (20名程度)	火・木 土日の1日	平日・・・19:00～20:45 土日・・・2時間程度		川西市スポーツ 協会 (川西市柔道協 会)		

※柔道については、夏ごろに体験活動、9月ごろから活動開始を予定しています。体験募集等が始まりましたら、改めてお知らせします。





空手

クラブ名	活動拠点	募集範囲 (定員)	活動曜日	活動時間	経費	運営関連	詳細は コチラ	体験申込は コチラ
武岳館	多田中学校 多田東小学校	市内全域 小学生～大人まで (定員なし)	水・土	【多田中学校】 水…17:00～19:00 【多田東小学校】 土…17:00～19:00	入会金8,000円 月会費2,000円	民間・地域団体		
明峰青少年 空手道クラブ	明峰中学校 明峰小学校	明峰中学校 小学生・中学生 (定員なし)	月・水・土	【明峰中学校】 月…16:00～18:00 【明峰小学校】 水…17:30～19:30 土…17:00～19:00	月会費2,500円	川西市スポーツ 協会 (川西市空手道 協会)		
川西市空手教室	川西中学校	市内全域 小学生～高校生 (定員なし)	月	17:45～19:00	月会費3,000円	民間・地域団体		



少林寺拳法

クラブ名	活動拠点	募集範囲 (定員)	活動曜日	活動時間	経費	運営関連	詳細は コチラ	体験申込は コチラ
川西市 少林寺拳法協会	東谷小学校 東谷公民館 その他施設	市内全域 小学生・中学生 (各10名程度)	月・水・木 金・日 ※どの曜日、会場 で参加するかは 個人の判断	※各会場、曜日により 活動時間が異なるため、 チラシを参照してくださ い	月会費2,500円 スポーツ保険 年800円	川西市スポーツ 協会 (川西市少林寺 拳法協会)		



吹奏楽

クラブ名	活動拠点	募集範囲 (定員)	活動曜日	活動時間	経費	運営関連	詳細は コチラ	体験申込は コチラ
川西ジュニア ウィンドバンド	川西南中学校	市内全域 中学生 (定員なし)	平日3日+ 土日	平日…17:00~19:00 土日…3時間程度	月会費5,000円	民間・地域団体		
River West 金太郎楽団	東谷中学校	市内全域 小学4年生以上~ (定員なし)	土日の中で 月2~3回	3時間程度	未定	民間・地域団体		



音楽



クラブ名	活動拠点	募集範囲 (定員)	活動曜日	活動時間	経費	運営関連	詳細は コチラ	体験申込は コチラ
PONO UKULELE CLUB	川西中学校	市内全域 中学生～大学生 (定員なし)	金曜日	17:00～19:00	月会費3,000円	民間・地域団体		
BEAT ON MUSIC SCHOOL	自社施設	市内全域 中学生 (各楽器10名× 5種)	火・木の どちらか1日	17:00～19:00の うち1時間	月会費10,000円	民間・地域団体		



コーラス (声楽)

クラブ名	活動拠点	募集範囲 (定員)	活動曜日	活動時間	経費	運営関連	詳細は コチラ	体験申込は コチラ
コーラスクラブ	東谷中学校	市内全域 子ども～大人まで (定員なし)	平日 (週2～3回) 日曜日 (月2～3回)	平日…16:30～18:00 日…10:00～12:00	入会金3,000円 月会費は以下 高校生以下1,000円 大人3,000円	民間・地域団体		



プログラミング

クラブ名	活動拠点	募集範囲 (定員)	活動曜日	活動時間	経費	運営関連	詳細は コチラ	体験申込は コチラ
認定NPO法人 コアネット	明峰中学校	明峰中学校 中学生 (20名)	第2・3水曜	16:00~18:00	月会費3,000円 保険費用 年800円	NPO法人		 ※このQRは体験 ではなく、参加 申込となります
科学実験 ロボット教室SRS	市内施設など	市内全域 中学生 (北部：20名 南部：20名)	月に2回以上	平日…16:00~18:00 土日…2時間程度	参加費用1,500円/1回	民間・地域団体		



演劇

クラブ名	活動拠点	募集範囲 (定員)	活動曜日	活動時間	経費	運営関連	詳細は コチラ	体験申込は コチラ
劇団演陣	川西南中学校 その他施設	市内全域 小学生～大学生 (50名)	月・土	月…18:00～20:00 土…13:30～16:30	月会費3,000円 入部時のみTシャツ・ カバン代で3,000円	民間・地域団体		チラシのQR コードから お申し込みく ださい
STUDIO Ciel	自社スタジオ	市内全域 小・中・高校生 (20名×3クラス)	参加クラスに よって異なる ※詳細は チラシを参照	参加クラスにより異なる ※詳細は チラシを参照	参加クラスにより異な る ※詳細は チラシを参照	民間・地域団体		



茶道

クラブ名	活動拠点	募集範囲 (定員)	活動曜日	活動時間	経費	運営関連	詳細は コチラ	体験申込は コチラ
茶道 清々会	清和台公民館	市内全域 中学生 (10名)	第1・3水曜日	16:00~18:30	月会費3,000円	川西市文化協会 (川西市茶道協会)		



書道

クラブ名	活動拠点	募集範囲 (定員)	活動曜日	活動時間	経費	運営関連	詳細は コチラ	体験申込は コチラ
礼文庵	見んな野ふれあい 会館 (川西市見野)	市内全域 幼児～シニア (定員なし)	木曜日 金曜日	木：19:30～21:00 金：19:00～21:00	月2回コース 3,000円/月 月4回コース 5,000円/月	民間・地域団体		



文字文化学習

クラブ名	活動拠点	募集範囲 (定員)	活動曜日	活動時間	経費	運営関連	詳細は コチラ	体験申込は コチラ
日本の文字文化 学習部	東谷公民館	東谷中学校 中学生～大人 (15名)	第2・4火曜日	17:00～19:00	中学生…1,000円/月 大人…2,000円/月	民間・地域団体		
韓国語教室 ムジゲ	明峰中学校	明峰中学校 中学生 (10名程度)	隔週土曜日 (月2回)	10:00～12:00 もしくは 13:00～15:00	月会費：無料 ※別途保険料のみ初回 に800円必要	民間・地域団体		



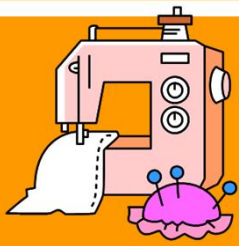
陶芸

クラブ名	活動拠点	募集範囲 (定員)	活動曜日	活動時間	経費	運営関連	詳細は コチラ	体験申込は コチラ
多田ハイグリーン 陶芸クラブ	自社施設	市内全域 中学生 ※保護者も参加可 (10名)	第1・3土日	土日…13:00~15:00	月会費3,300円 (保護者は7,700円/月) 材料費7,700円	民間・地域団体		各自で施設に お申し込み ください



調理

クラブ名	活動拠点	募集範囲 (定員)	活動曜日	活動時間	経費	運営関連	詳細は コチラ	体験申込は コチラ
ケヤキッチン	清和台中学校	市内全域 中学生 (30名程度)	木曜日 (月1~2回)	16:00~18:00	レッスン料 1,500円/1回 材料・消耗品費 500円/1回	民間・地域団体		チラシを参照 して、各自で お申し込みく ださい
幸せハグくむ家庭 料理教室SMAKA	自社教室	市内全域 中学生 (6名)	第2土曜日 (月1回)	10:30~14:00	月1回参加費として 3,500円~4,000円 保険料 年800円	民間・地域団体		チラシを参照 して、各自で お申し込みく ださい



手芸・洋裁・服飾



クラブ名	活動拠点	募集範囲 (定員)	活動曜日	活動時間	経費	運営関連	詳細は コチラ	体験申込は コチラ
HAND CRAFT CLUB	川西南中学校	川西南中学校 中学生 (10名以上で開校)	平日1回 ※土曜振替あり (月5回目安)	平日…16:00~17:30 土曜…10:00~12:00	月会費3,200円 材料費300円/月 保険料 年800円	民間・地域団体		
ヴァレイソーイング グジャム川西校	多田中学校	市内全域 中学生 (5名程度)	随時開催	平日の放課後	参加費1,000円/1回	民間・地域団体		体験日が確定次第、改めてお知らせします



ボランティア

クラブ名	活動拠点	募集範囲 (定員)	活動曜日	活動時間	経費	運営関連	詳細は コチラ	体験申込は コチラ
はなまるクラブ	多田中学校 多田小学校 その他施設	市内全域 小学生～大学生 (20名)	平日 (月2～3回) 土曜日 (月1回)	(目安) 平日…17:00～18:45 土… 9:00～11:00	参加費：無料 ※ボランティア保険費 用年500円	民間・地域団体		