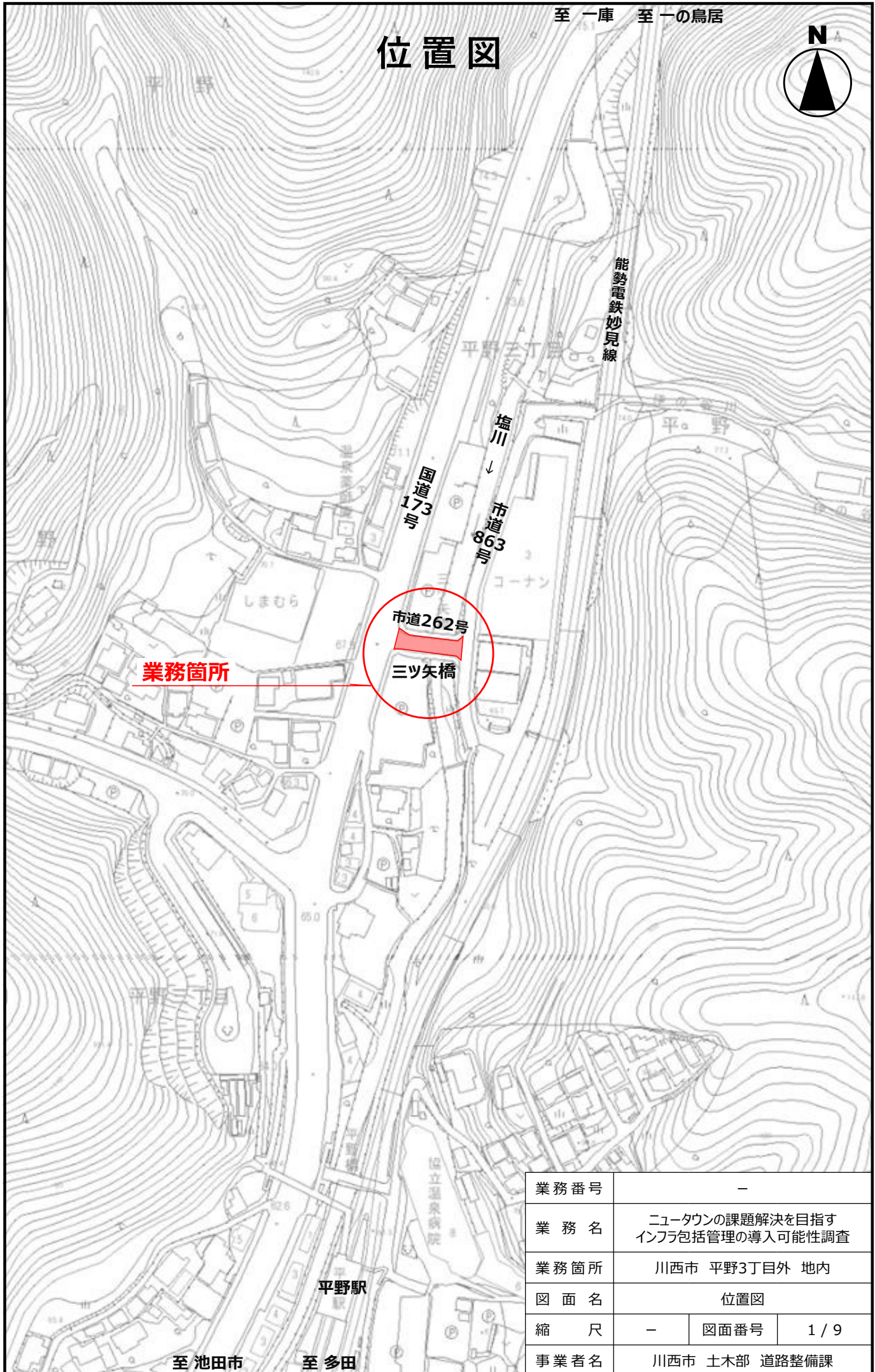


至一庫 至一の鳥居

位置図



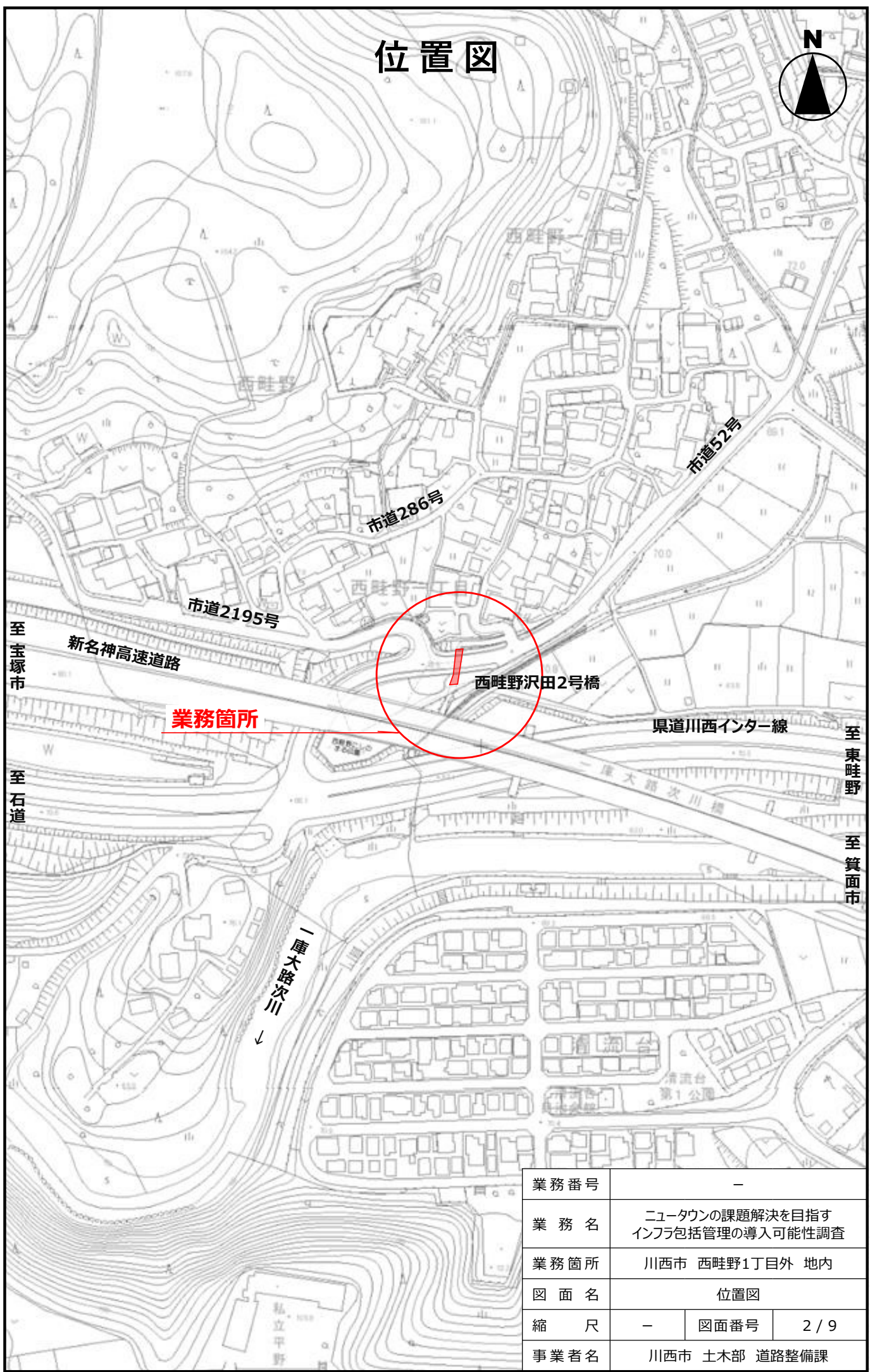
業務箇所

市道262号

三ツ矢橋

業務番号	-		
業務名	ニュータウンの課題解決を目指す インフラ包括管理の導入可能性調査		
業務箇所	川西市 平野3丁目外 地内		
図面名	位置図		
縮尺	-	図面番号	1 / 9
事業者名	川西市 土木部 道路整備課		

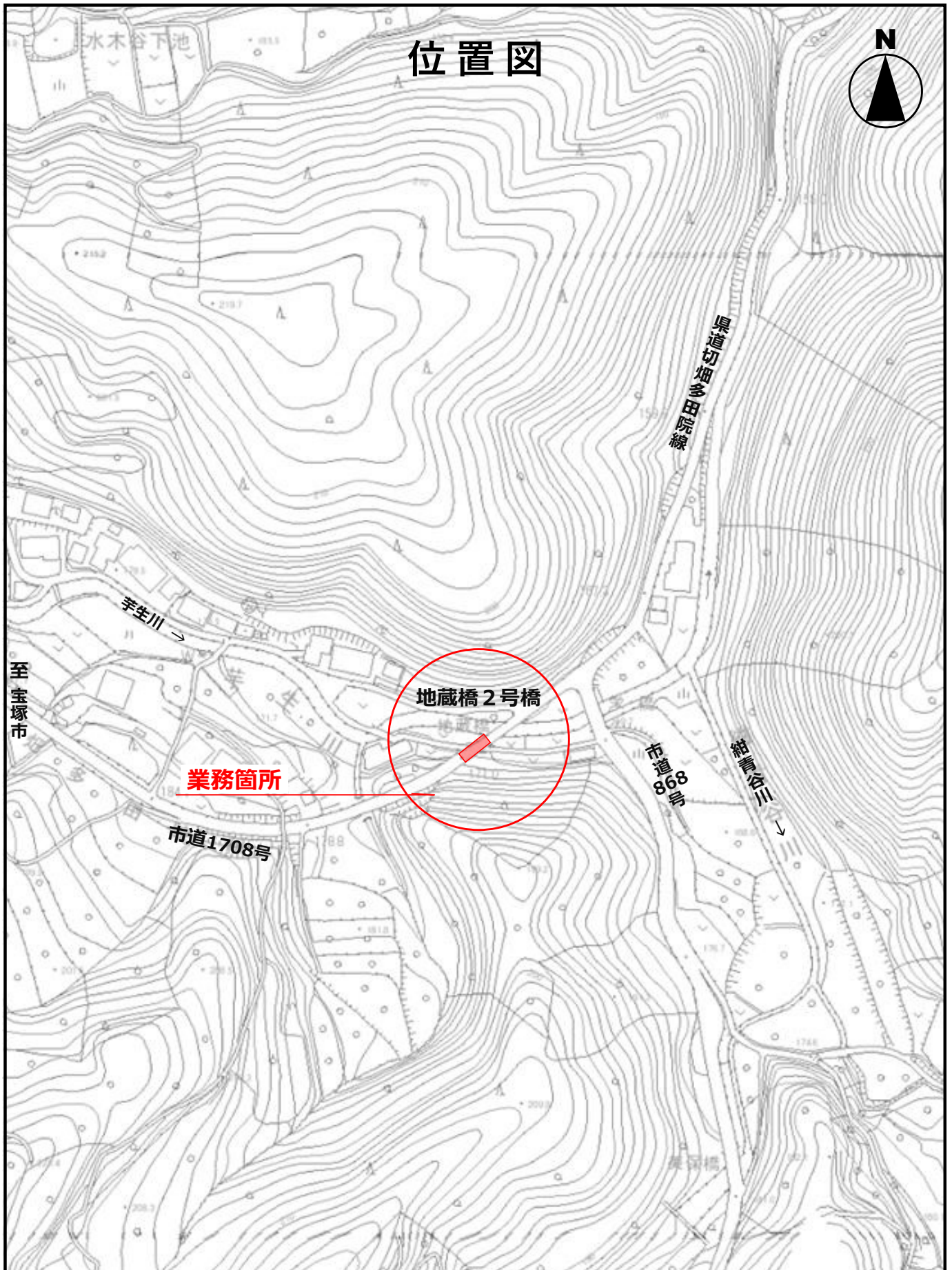
位置図



業務箇所

西畦野沢田2号橋

業務番号	-		
業務名	ニュータウンの課題解決を目指す インフラ包括管理の導入可能性調査		
業務箇所	川西市 西畦野1丁目外 地内		
図面名	位置図		
縮尺	-	図面番号	2 / 9
事業者名	川西市 土木部 道路整備課		



位置図



地蔵橋2号橋

業務箇所

市道1708号

県道切畑多田線

市道868号

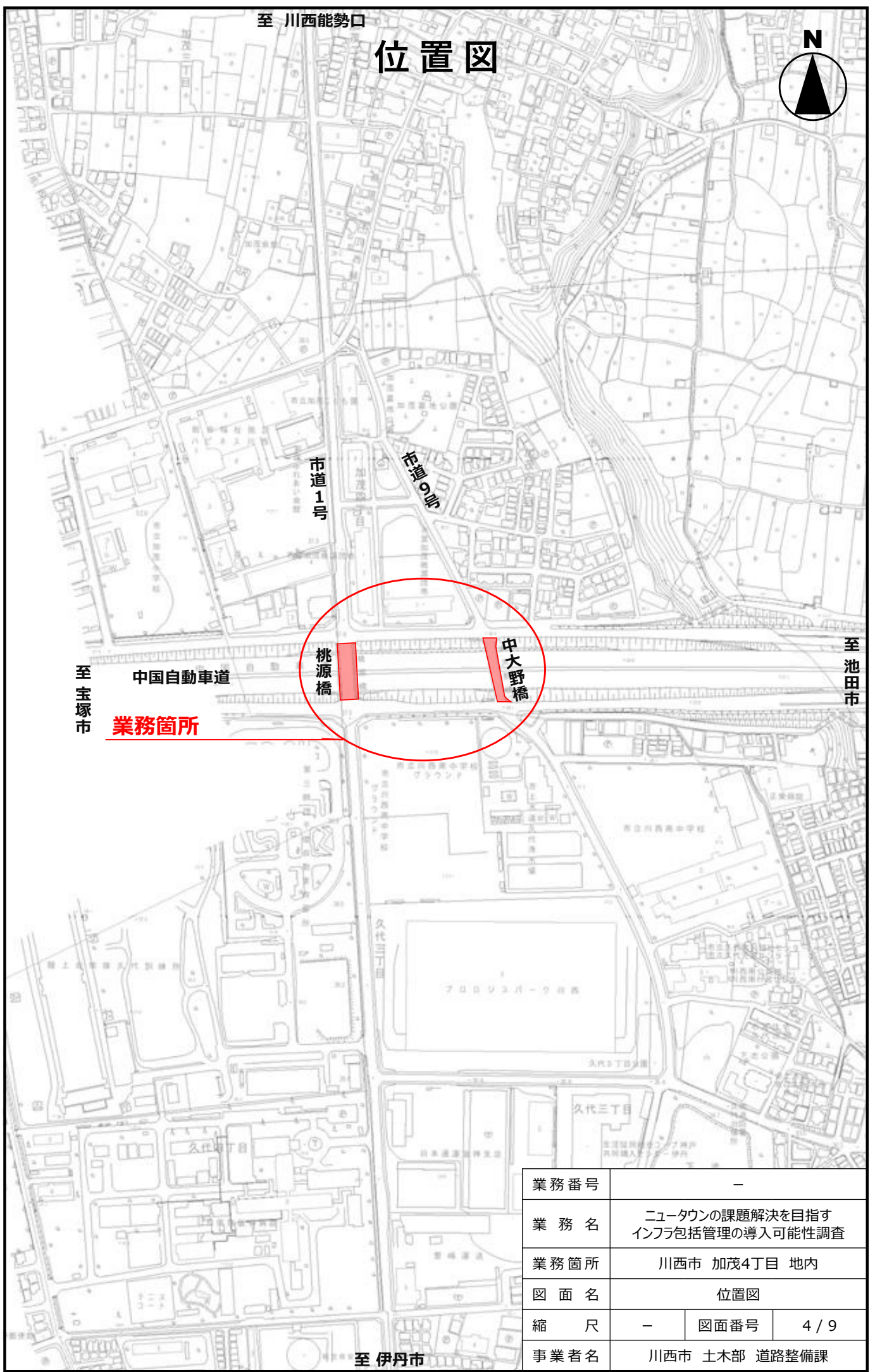
縮町三

至宝塚市

業務番号	-		
業務名	ニュータウンの課題解決を目指す インフラ包括管理の導入可能性調査		
業務箇所	川西市 若宮 地内		
図面名	位置図		
縮尺	-	図面番号	3 / 9
事業者名	川西市 土木部 道路整備課		

至 川西能勢口

位置図



至 宝塚市

中国自動車道

桃源橋

中大野橋

至 池田市

業務箇所

至 伊丹市

業務番号	-		
業務名	ニュータウンの課題解決を目指す インフラ包括管理の導入可能性調査		
業務箇所	川西市 加茂4丁目 地内		
図面名	位置図		
縮尺	-	図面番号	4 / 9
事業者名	川西市 土木部 道路整備課		

位置図



至東睦野

至清和台

清和台東

清和台

猪名川

県道川西インター線

石道橋 市道2201号

業務箇所

業務番号	-		
業務名	ニュータウンの課題解決を目指す インフラ包括管理の導入可能性調査		
業務箇所	川西市 石道 地内		
図面名	位置図		
縮尺	-	図面番号	5 / 9
事業者名	川西市 土木部 道路整備課		

至 川西能勢口

位置図



至 雲雀丘

国道176号

JR福知山線

寺畑前川 →

南花屋敷四丁目

寺畑前川河川管理施設

最明寺川 →

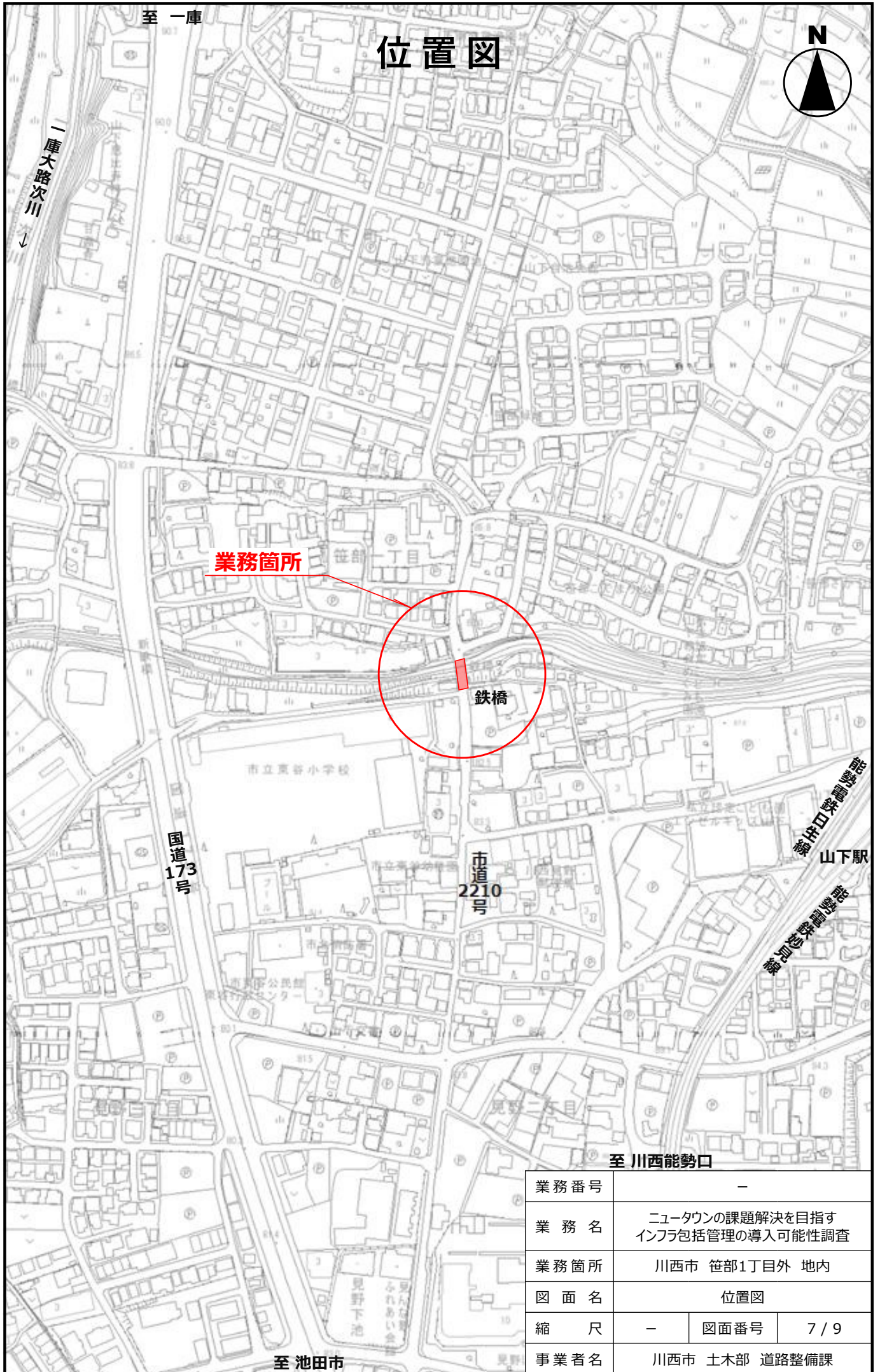
最明寺小橋

市道28号

業務箇所

業務番号	-		
業務名	ニュータウンの課題解決を目指す インフラ包括管理の導入可能性調査		
業務箇所	川西市 南花屋敷3丁目 地内		
図面名	位置図		
縮尺	-	図面番号	6 / 9
事業者名	川西市 土木部 道路整備課		

位置図



業務番号	-		
業務名	ニュータウンの課題解決を目指す インフラ包括管理の導入可能性調査		
業務箇所	川西市 笹部1丁目外 地内		
図面名	位置図		
縮尺	-	図面番号	7 / 9
事業者名	川西市 土木部 道路整備課		

至 一庫

一庫大路次川

業務箇所

鉄橋

国道
173号

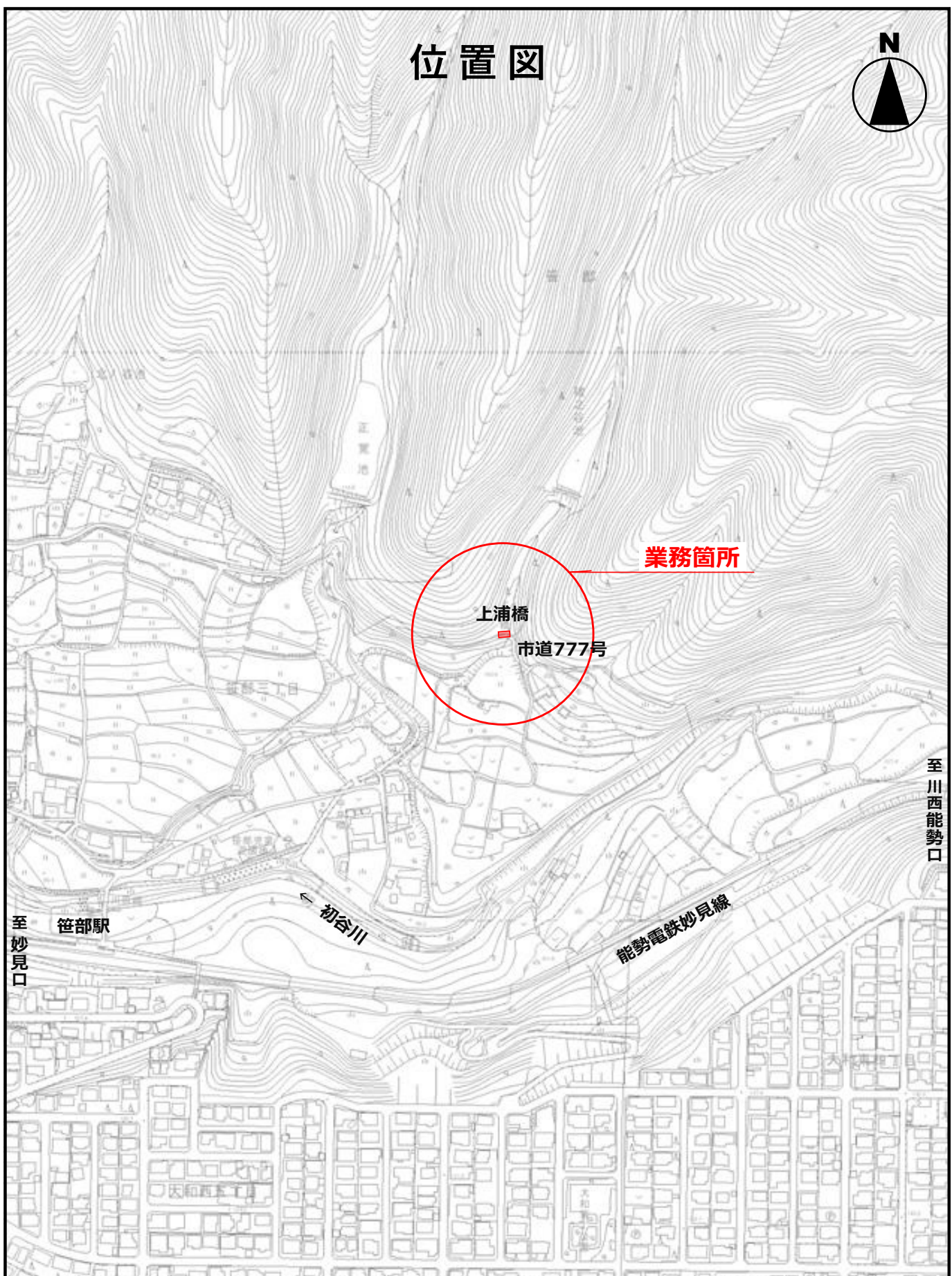
市道
2210号

山下駅

至 川西能勢口

至 池田市

位置図



業務箇所

上浦橋

市道777号

至妙見口

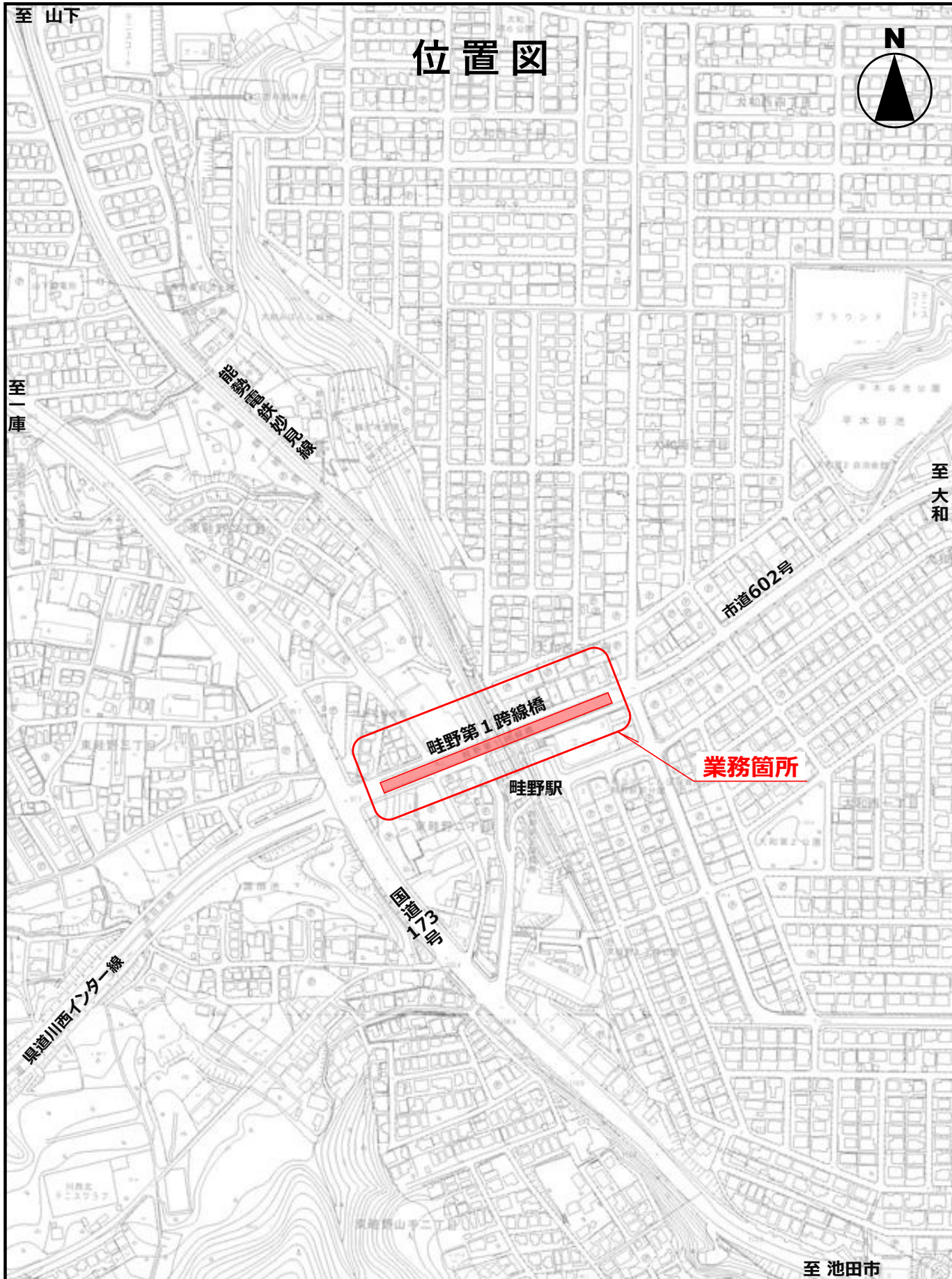
笹部駅

← 初谷川

能勢電鉄妙見線

至川西能勢口

業務番号	-		
業務名	ニュータウンの課題解決を目指す インフラ包括管理の導入可能性調査		
業務箇所	川西市 笹部3丁目外 地内		
図面名	位置図		
縮尺	-	図面番号	8 / 9
事業者名	川西市 土木部 道路整備課		



業務番号	-		
業務名	ニュータウンの課題解決を目指す インフラ包括管理の導入可能性調査		
業務箇所	川西市 笹部1丁目外 地内		
図面名	位置図		
縮尺	-	図面番号	9 / 9
事業者名	川西市 土木部 道路整備課		