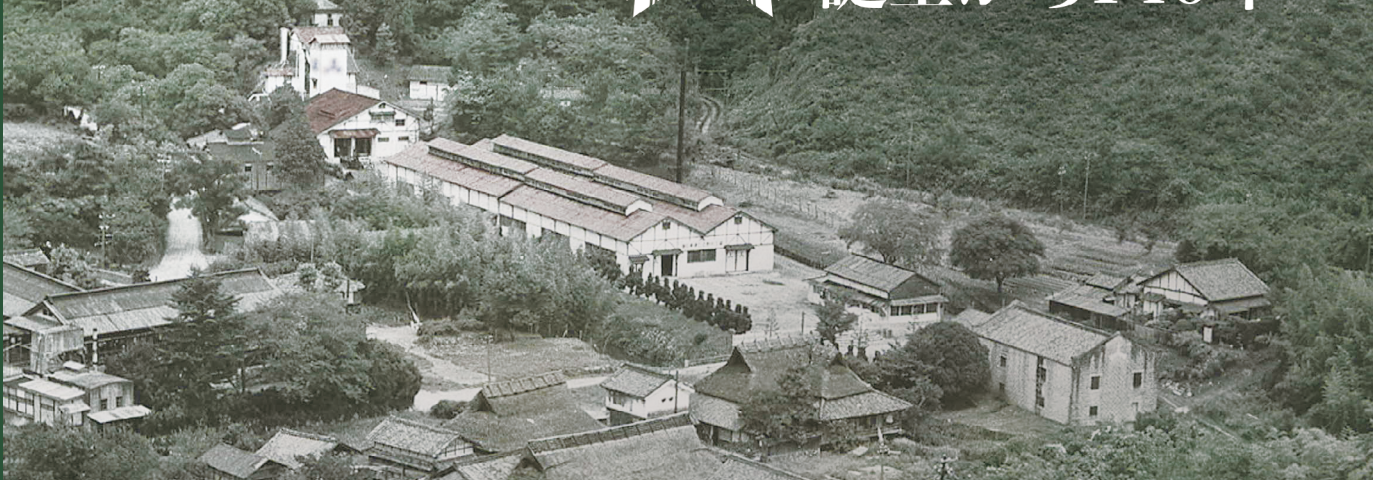




三ツ矢サイダー 誕生から140年



問い合わせ 市制 70 周年記念事業事務局 ☎ 072 (740) 2034

写真: 昭和 10 年代の平野工場と三ツ矢の塔 (アサヒ飲料(株)提供)

かつての平野をジオラマ化

市制 70 周年を記念し、アサヒ飲料(株)が、三ツ矢の塔のある平野地区のジオラマを寄贈。市役所 1 階に展示されます。

市制 70 周年特設ウェブサイト

「毎日にはっけんを。」をテーマに、過去の写真や周年イベント、市内事業者などを紹介しています。



川西市発祥の炭酸飲料 記念すべき年を迎える。



明治時代に平野地区で生まれた奇跡

日本を代表する「三ツ矢サイダー」の軌跡をたどる

■市制施行前から全国へ出荷されていた三ツ矢サイダー

140 年前の明治 17 年、現在の平野地区で炭酸水「平野水」の製造が開始。その後「三ツ矢シャンペンサイダー」などの名称を経て、「三ツ矢サイダー」が生まれました(※)。

現在の年間製造数は 9 億 6,000 万本以上。今や誰もが知る人気商品の起源は市中部にあったのです。

大正 2 年、現・川西能勢口駅から現・一の鳥居駅の間を路線とする能勢電鉄(株)が開業。平野地区で稼働していた工場前には引き込み線があり、サイダーを積み卸していたそうです。能勢口駅(現・川西能勢口駅)から、国鉄池田駅(現・JR 川西池田駅)を経由し、国鉄(現・JR)に積み替えられて全国に出荷されました。

■三ツ矢の由来

三ツ矢サイダーの由来は、清和源氏にあります。伝承では、清和源氏の祖とされる源満仲公が、築城に当たり住吉大社に祈

※マドリッド協定を受けて、昭和 43 年に「シャンペンサイダー」から「三ツ矢サイダー」へと名称を変更

念したところ、「矢を放ち、落ちた地こそがふさわしい」とお告げがありました。放った矢は、多田沼をねぐらし、悪行を働いていた九頭龍に命中。神託の通り、多田の地に城を構えました。その際、落ちた矢を探し当てた男に、「三ツ矢」の姓と三本の矢羽の紋を与えたそうです。

■東洋一の工場へ

市の産業や歴史と深い縁のある三ツ矢サイダー。大正時代には海外にも輸出され、平野工場は「東洋一」とうたわれるようになりました。しかし、太平洋戦争時には危機を迎えます。厳しい戦時体制の下、生産縮小を余儀なくされ、戦争末期には東京や西宮の工場で製造中止となりました。

そんな中でも平野工場では生産が続けられ、昭和 46 年に閉鎖されるまで、三ツ矢ブランドの成長を支えました。

川西市&三ツ矢サイダー

70&140周年でコラボレーション

ジオラマ・マンホールお披露目と

三ツ矢サイダー無料配布

3 月 28 日(木)午後 2 時から、市役所南広場でアサヒ飲料(株)から寄贈された平野地区のジオラマと周年記念マンホールの贈呈式を開催。

また、午後 2 時半から、同社が三ツ矢サイダー(250 ミリリットル)900 本を無料配布します(無くなり次第終了)。



CHECK & QUIZ

次の空欄(○の中)を埋めてください。

1: 施政○針と予算案 2: 給食センターの○密を「はっけん」

クイズ正解者の中から図書カード(1,000 円分)を 5 人に差し上げます(正解者多数の場合は抽選。当選者のみに送付します)。応募方法: 市ホームページ(右の 2 次元コードからアクセス可)から必要事項を送信するか、はがきにクイズの答え、住所、氏名、年齢、電話番号、興味のある記事と感想を書き、3 月 11 日(月)(消印有効)までに〒666-8501・広報広聴課「クイズ」係へ。

※ 2 月号の正解は(人)(ミ)で、145 件の応募がありました。



1 月末現在の人口

(内は前月比)

男.....72,586 人 (- 55)

女.....81,321 人 (- 109)

計.....153,907 人 (- 164)

世帯数...71,557 世帯 (- 79)