

1. 任免及び職員数に関する状況

(1) 部門別職員数の現状と主な増減理由

(各年4月1日現在)

部門	区分	職員数		対前年増減数	主な増減理由
		令和2年度	令和3年度		
普通 会 計	一般行政部門	議会	8	8	0
		総務	148	147	1
		税務	42	41	1
		労働	3	2	1
		農林水産	6	6	0
		商工	7	8	1
		土木	126	120	6
		民生	220	230	10
		衛生	144	143	1
	計	704	705	1	
計	教育部門	138	132	6	
	消防部門	152	156	4	
	小計	994	993	1	
会計部門 公営企業等	病院	0	0	0	
	水道	39	38	1	
	交通			0	
	下水道	28	29	1	
	その他	48	50	2	
小計	115	117	2		
合計		1,109 [1,170]	1,110 [1,170]	1	

(注) 1 職員数は一般職に属する職員数です。
再任用短時間勤務職員、会計年度任用職員は除いています。
2 [] 内は、条例定数の合計です。

(参考) 地方公務員法第22条の2第1項第2号の規定に基づくフルタイムの会計年度任用職員数
45人(令和3年4月1日時点)

(2) 職員の採用及び退職等の状況(令和2年度)

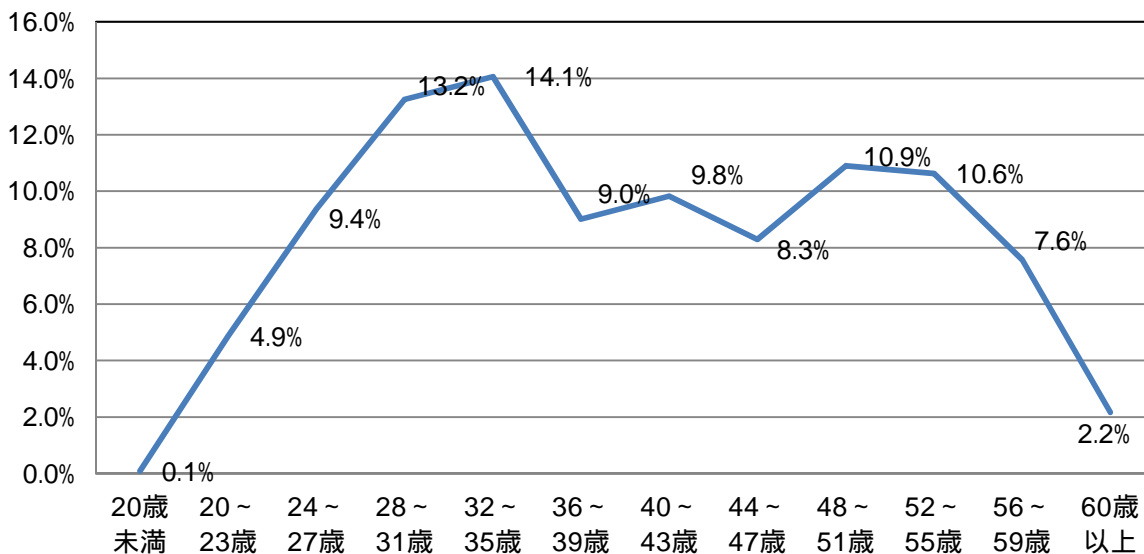
職種	区分	採用	退職				合計
			定年	勸奨	普通	その他	
一般行政職		22	7	6	14	1	28
医療職		4	0	0	1	0	1
福祉職		10	1	0	3	0	4
消防職		4	0	0	0	0	0
企業職		2	3	0	0	1	4
技能労務職		7	1	0	3	1	5
教育職		11	0	0	3	0	3
合計 (構成比)		60	12 (26.7%)	6 (13.3%)	24 (53.3%)	3 (6.7%)	45 (100.0%)

(注) 「その他」には、分限免職、懲戒免職、失職、死亡が含まれます。

(3) 年齢別職員構成の状況

(令和 3 年 4 月 1 日)

年齢別職員構成 (企業会計を含む。)



区分	20歳未満	20~23歳	24~27歳	28~31歳	32~35歳	36~39歳	40~43歳	44~47歳	48~51歳	52~55歳	56~59歳	60歳以上	計
職員数 (人)	1	54	104	147	156	100	109	92	121	118	84	24	1,110

(4) 職員数の推移

(単位 : 人・%)

部門別 \ 年度	H29年	H30年	R1年	R2年	R3年	過去5年間の増減数 (率)
一般行政	640	640	691	704	705	65 (10.2 %)
教 育	143	135	136	138	132	11 (7.7 %)
警 察						0
消 防	148	147	150	152	156	8 (5.4 %)
普通会計計	931	922	977	994	993	62 (6.7 %)
公営企業等会計計	392	386	127	115	117	275 (70.2 %)
総合計	1,302	1,323	1,308	1,109	1,110	192 (14.7 %)

(注) 各年における定員管理調査において報告した部門別職員数

(5) 役職別人員状況 (再任用職員、会計年度任用職員を除く。) (令和3年4月1日現在)

区分 所属	役 職 別 職 員 数																
	部長級		副部長級		課長級		課長補佐級		主査		主任		その他		計		合計
	男	女	男	女	男	女	男	女	男	女	男	女	男	女	男	女	
市長事務局	10	0	15	3	50	10	32	10	54	22	63	40	128	111	352	196	548
	2	0	4	0	10	4	3	2	9	3	21	12	0	0	49	21	70
教育委員会事務局	2	0	3	1	10	3	6	22	13	17	10	39	54	118	98	200	298
	0	0	0	1	1	0	3	3	0	1	2	8	0	0	6	13	19
上下水道局	1	0	3	0	4	1	5	0	4	3	14	0	19	10	50	14	64
	1	0	2	0	1	0	1	0	1	0	7	0	0	0	13	0	13
消防本部	1	0	4	0	15	0	23	0	21	2	22	1	60	7	146	10	156
	0	0	0	0	2	0	4	0	4	0	8	0	0	0	18	0	18
市議会事務局	1	0	1	0	0	1	1	0	1	0	1	1	1	0	6	2	8
	0	0	0	0	0	0	0	0	0	0	0	0	0	0	0	0	0
その他の 行政委員会事務局	0	0	1	1	3	0	0	1	0	1	2	0	1	1	7	4	11
	0	0	0	0	1	0	0	0	0	0	1	0	0	0	2	0	2
計	15	0	27	5	82	15	67	33	93	45	112	81	263	247	659	426	1,085
	3	0	6	1	15	4	11	5	14	4	39	20	0	0	88	34	122

所属の上段は、令和3年4月1日現在の職員数を表します。

所属の下段は、令和3年4月1日付の昇任数を表します。