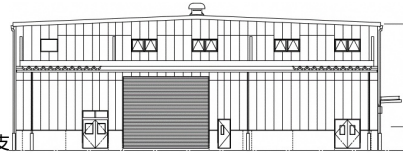


CASBEE® - 建築(新築) | 評価結果 |

使用評価マニュアル: CASBEE-建築(新築)2016年版 使用評価ソフト: CASBEE-BD_NC_2016(v2.1)

1-1 建物概要		1-2 外観	
建物名称	(仮称)ユーシステム株式会社 川西	階数	地上2F
建設地	兵庫県川西市久代2丁目78-1,78-3	構造	S造
用途地域	準工業地域、特別用地区内	平均居住人員	40 人
地域区分	6地域	年間使用時間	2,500 時間/年(想定値)
建物用途	工場	評価の段階	実施設計段階評価
竣工年	2019年8月 予定	評価の実施日	2019年1月18日
敷地面積	2,631 m ²	作成者	大和ハウス工業株式会社 阪神支
建築面積	1,575 m ²	確認日	2019年1月18日
延床面積	2,523 m ²	確認者	大和ハウス工業株式会社 阪神支店 一級建築士事務所 松原 顕士



2-1 建築物の環境効率(BEEランク&チャート)

BEE = 1.0 ★★★★★

2-2 ライフサイクルCO₂(温暖化影響チャート)

標準計算

このグラフは、LR3中の「地球温暖化への配慮」の内容を、一般的な建物(参照値)と比べたライフサイクルCO₂排出量の目安で示したものです

2-3 大項目の評価(レーダーチャート)

2-4 中項目の評価(バーチャート)

Q のスコア = 2.4

Q1 室内環境

Q1のスコア= 2.7

Q2 サービス性能

Q2のスコア= 3.0

Q3 室外環境(敷地内)

Q3のスコア= 1.8

LR のスコア = 3.5

LR1 エネルギー

LR1のスコア= 4.0

LR2 資源・マテリアル

LR2のスコア= 3.0

LR3 敷地外環境

LR3のスコア= 3.5

3 設計上の配慮事項		
総合	事務室の天井が高く(3m)利用者に開放感を与える空間になっている。	その他 特に無し
Q1 室内環境	事務室の自然換気有効開口面積が居室床面積の1/50以上確保されている。	Q3 室外環境(敷地内) 壁面緑化を敷地のほぼ全周に計画している。
LR1 エネルギー	LED照明の採用	LR3 敷地外環境 ライフサイクルCO ₂ 排出率=95%
Q2 サービス性能	外壁仕上げ材について、補修必要間隔が長期の建材を採用している。	
LR2 資源・マテリアル	外部に散水栓を4つ設置、大便器は節水型機器を採用している。	

CASBEE: Comprehensive Assessment System for Built Environment Efficiency (建築環境総合性能評価システム)
 Q: Quality (建築物の環境品質), L: Load (建築物の環境負荷), LR: Load Reduction (建築物の環境負荷低減性), BEE: Built Environment Efficiency (建築物の環境効率)
 「ライフサイクルCO₂」とは、建築物の部材生産・建設から運用、改修、解体廃棄に至る一生の間の二酸化炭素排出量を、建築物の寿命年数で除した年間二酸化炭素排出量のこと
 評価対象のライフサイクルCO₂排出量は、Q2, LR1, LR2中の建築物の寿命、省エネルギー、省資源などの項目の評価結果から自動的に算出される