

# 平成27年度 MM教育(学校MM)

愛媛大学大学院 松村 暢彦 教授

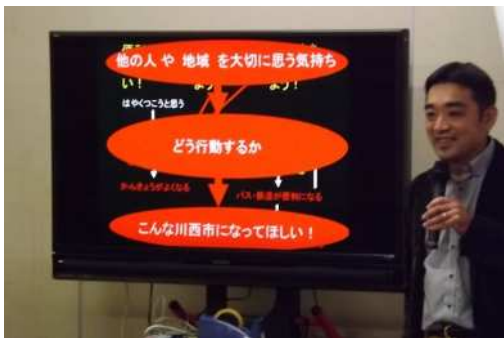


「私たちの川西市（買い物編）」 桜が丘小4年・北陵小4年



昔と今の晩御飯を考え、物価・食材・流通等の違いを発見し、地産地消や環境問題について学びました。

「私たちの川西市（交通双六編）」 桜が丘小6年



道路の渋滞問題等から、環境に配慮した行動に気づき、公共交通の大切さを学びました。



## 能勢電鉄

「私たちの川西市（鉄道編）」 牧の台小3.4年・桜が丘小3年・川西小3年・北陵小3年・緑台小2年



川西市の財産でもある電車を通じて、昔の川西市の様子を知り、交通まちづくりの大切さを学びました。

## 阪急バス

「私たちの川西市（バス編）」 牧の台小2年・清和台小2年・桜小1年



地域の財産でもあるバスを使って、公共マナー・交通安全・環境問題等を知り、バスの大切さを学びました。