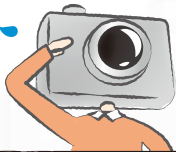


# 航空機がよく見える 展望スポット



目の前で見る飛行機の離発着は迫力満点。お子さまはもちろん、大人の方もきっと夢中になることうけあいです！ライトアップされたデッキから、光に溢れた滑走路を眺める夜のラ・ソーラもおすすめです。



## 展望デッキ「ラ・ソーラ」

(大阪国際空港ターミナルビル 4F)

- 開場時間 6:00~22:00(入場21:30)
- 駐車場 有り 100円/30分
- 住所 豊中市蛸池西町3-555
- TEL 06-6856-6781



エア・フロント・オアシス下河原/下河原緑地

空港北側に位置する公園で、離陸する飛行機を見るのに絶好のスポット。日時計が目を引き芝生のエア・フロント・オアシス下河原と展望デッキや遊具を備えた下河原緑地は一体的に利用でき、ピクニックにも最適です。



- 開場時間 24時間  
(ただし駐車場は下記のとおり開場)
- 駐車場 有り 無料(9台)9:00~17:00  
(7、8月は9:00~19:00)
- 住所 伊丹市下河原3丁目
- アクセス 阪急伊丹駅前6番のりばから下河原行き伊丹市営バスで「下河原」終点下車、南へ徒歩約10分。または阪急石橋駅前・石橋北口どちらも2番のりばから西宮北行き阪急バスで「下河原」下車、南へ徒歩約10分。  
【空港から】徒歩約20分。

## 伊丹スカイパーク



- 開場時間 9:00~21:00(4月~10月の土日・祝日は7:00~21:00)
- 駐車場 有り 有料(約340台/20分100円)入庫は20:30まで

## 千里川堤防

- 駐車場 なし
- 住所 豊中市原田中2丁目
- アクセス 阪急曽根駅から徒歩約25分。曽根駅から西向きに商店街をまっすぐ進む。原田小学校の正門を右に見ながら直進し、阪神高速の高架下の道路を渡り、千里川に着くまで直進。梨高橋を渡って左折、約300メートル進むと目的地です。

滑走路の端に位置しているため、着陸寸前の飛行機を頭上間近に見ることが出来ます。迫力満点、大人気スポット！



## スカイランドHARADA



- 開場時間 9:00~17:00(木曜休園)
- 駐車場 有り 有料(144台/30分100円)
- 住所 豊中市原田西町1-1
- TEL 06-6846-8181
- アクセス JR/阪急伊丹駅から伊丹市営バスでクリーンランド行き「岩屋東」下車または岩屋循環バスで「東口酒井」下車。

下水処理場の屋上にある公園で、芝生広場や遊具があります。第2駐車場では目の前で着陸の瞬間を見ることができます。



## 豊中市伊丹市クリーンランド

(施設見学コース10階 展望フロア)



空港の西側に滑走路と平行して隣接する全長1.2kmの緑あふれる空中回廊。大迫力の離発着を間近で堪能できます。芝生と石の大階段「だんだんテラス」や車に乗ったまま滑走路を見渡せる「丘の上駐車場」などビューポイントもバラエティー豊か。ローラーすべり台や巨大立体迷路など楽しい遊具も。



- 住所 伊丹市森本7-1-1
- TEL 072-772-3447
- アクセス 阪急伊丹駅から伊丹市営バスで神津経由大阪国際空港行きまたは岩屋循環で、JR伊丹駅から岩屋循環で「伊丹スカイパーク上須古」下車すぐ。

施設見学コースにある展望フロア(10階)からは滑走路が一望でき着陸する飛行機を間近に見ることができます。毎月第3日曜日は展望フロアの一般開放デー。この日はリサイクルおもちゃや積み木、絵本などお子さんも楽しめるアイテムも充実しているので、親子でゆっくり遊べます。



- 施設見学 月~土曜日 10:00~13:30~1人からでも予約可(予約 TEL:06-6841-8152)
- 駐車場 有り 無料
- 住所 豊中市原田西町2-1
- アクセス 阪急曽根駅から阪急バス、またはJR/阪急伊丹駅から伊丹市営バスでクリーンランド行き「クリーンランド前」下車すぐ。

# 大阪国際空港おさんぽガイド

## フロアマップ

大阪国際空港は大きく南・北・中央エリアに分かれています。

- 1F は到着口、2F は搭乗口と様々な物販、サービス店、おみやげや、
- 3F には、空港ホテルの入口があります。
- 4F は南北ともに展望デッキとなっており、大型家具店や眺望のよい展望レストランがあります。
- 2F 南ターミナル出発ロビーと 3F 中央ブロックにキッズコーナーを設置しております。お気軽にご利用ください。

### 4F

展望デッキ  
「ラ・ソーラ」



展望デッキ

展望デッキで飛行機を眺め、季節のお花を楽しむほっこりタイム

### 3F

ラ・ソーラ テラス  
ホテル



★キッズコーナー  
そらやんのおうち

大阪空港ホテル

家具やキッチン雑貨  
小物まで素敵なインテリアが  
いっぱい

大阪ならではの  
おみやげやスイーツがいっぱい！  
気軽に楽しめるレストラン  
もあるよ

改修工事後が  
楽しみやん♪

### 2F

搭乗口  
南・北ターミナル  
出発

2018年 春までclosed(予定)

空港周辺の市に  
まつわるステンドグラスが！  
こども編P.6参照

★キッズコーナー  
そらやんのおにわ

### 1F

南・北ターミナル  
チェックイン  
南・北ターミナル到着

トイレ前のゆかに  
小さな空港が！  
こども編P.5参照

- 飲食店
- お手洗い
- エレベーター
- 携帯電話無料充電器
- 物販・サービス
- 授乳室
- 無料無線LANスポット
- エスカレーター





**宝塚**

◀ 炭酸せんべい

宝塚の温泉水を利用して生まれた炭酸せんべい。クリーム炭酸せんべいなどもあります。地元はもとより全国に固定客がいます。

- ☑ 株式会社黄金家
- ☑ 宝塚市湯本町9-27
- ☑ 1缶(18枚入) 648円(税込)

**吹田**



◀ 吹田くわい焼酎「芽吹」

吹田くわいを原材料とした焼酎。くわいは芽が出ることから目出たい野菜とされており、祝い酒として限定生産されています。

- ☑ 吹田市情報発信プラザ「Inforestすいた」
- ☑ 吹田市千里万博公園2-1 さらぼーとEXPOCITY内
- ☑ 720ml/2,200円(税込)



**川西**

▶ 壺熟カレー

特産の「いちじく」を23%も使い、国産の牛ミンチと玉ねぎを使用。鶏がらスープとポークブイヨンのコクと、いちじくの甘みをバランスよく配合したマイルドな辛さのカレーです。平成26年度「五つ星ひょうご」選定品。

- ☑ 川西阪急ほか
- ☑ 川西能勢口振興開発(株) にお問い合わせください。(072-755-1516)
- ☑ 514円(税込)



◀ 白球もなか

高校野球発祥の地・豊中の銘菓。中の餡は小豆と柚の二種類。餡と皮が湿気ないように別々にし、いつでも出来たての味が楽しめます。

- ☑ 御菓子司富貴屋
- ☑ 豊中市服部西町2-5-23
- ☑ 1箱(6個入) 1,110円(税込)
- ☑ 1個(160円)から買えます。

**豊中**

**豊中**  
マチカネくん



▶ ふくまるクッキー

バターをふんだんに使い焼き上げた、池田市のイメージキャラクター「ふくまるファミリー」の顔型クッキーです。

- ☑ パティスリーヤマキ
- ☑ 池田市栄本町9-6
- ☑ 1箱(6枚入) 700円(税込)

**池田**



**池田**  
ふくまるくん



空港周辺7市自慢の ぶ当地名物

各市のマスコットキャラクターも紹介!



**宝塚**

おしちゃん



**箕面**  
満月道ゆずる



**伊丹**  
長みまる



**吹田**  
すいたん



**川西**  
きんたん人

**箕面**



◀ もみじの天ぷら

一年間塩漬けたもみじの葉に衣をつけて揚げた銘菓。ほんのり甘く、かりっとした食感が楽しめます。

- ☑ 阪急箕面駅前から続く、滝道沿いの各店舗
- ☑ 100円~400円程度
- ☑ 量や味によって異なります。

▶ 伊丹諸白 本醸造/特別本醸造「伊丹郷」

「清酒発祥の地」として知られる伊丹の「丹醸」の伝統を受け継ぐ小西酒造と伊丹老松酒造のうまみのある人気の銘酒です。

- (左) 伊丹諸白 本醸造
  - ☑ 白雪ブルフリービレッジ長寿蔵
  - ☑ 伊丹市中央3-4-15
  - ☑ 720ml/1,349円(税込)
- (右) 特別本醸造「伊丹郷」
  - ☑ 伊丹老松酒造株式会社直売所
  - ☑ 伊丹市中央3-1-8
  - ☑ 720ml/1,096円(税込)



**伊丹**





# スマート派 知りたい、学びたい!

## アサヒビール吹田工場 **吹田**

アサヒビールの歴史と現在の取組みについて工場ラインを見学しながら学ぶことができます。

- 住 吹田市西の庄町1-45
- 交 阪急吹田駅下車徒歩約10分
- 電 06-6388-1943 (受付9:00~17:00) ※工場見学は完全予約制です

大阪空港駅からモノレールと阪急電車で約45分



## 箕面公園昆虫館 **箕面**

平成29年4月にリニューアルオープンした昆虫館です。一年中楽しめる放蝶園も。

- 住 箕面市箕面公園1-18
- 交 阪急箕面駅から徒歩約15分
- 電 072-721-7967

大阪空港駅からモノレールと阪急電車で約35分



# クリエイティブ派 感性を豊かにしたい!

## みやのまえ文化の郷 **伊丹**

現存する日本最古の酒蔵を含む伊丹郷町館、美術館、工芸センター、柿衛文庫からなり、清酒発祥の地・伊丹の歴史と文化を体感できます。

- 住 伊丹市宮ノ前2-5-28他
- 交 JR伊丹駅・阪急伊丹駅から徒歩約7分
- 電 072-772-5959 (伊丹市立伊丹郷町館)

「伊丹空港」9番のりばからJR伊丹まで伊丹市営バスで約15分



## みつなかホール **川西**

みつなかオペラをはじめ、年間通じて多彩な催しを行っています。

- 住 川西市小花2-7-2
- 交 阪急川西能勢口駅東口から徒歩約5分
- 電 072-740-1117

大阪空港駅からモノレールと阪急電車で約20分



## 宝塚市立手塚治虫記念館 **宝塚**



マンガの神様・手塚治虫ゆかりの品やマンガ作品など、館内は手塚ワールドでいっぱいです。

- 住 宝塚市武庫川町7-65
- 交 阪急宝塚駅下車花のみちを徒歩約8分
- 電 0797-81-2970

大阪空港駅からモノレールと阪急電車で約40分



## ヒューモビリティワールド(ダイハツ史料展示館) **池田**

時代背景に合わせた軽自動車の歴史や、車の基本原理が学べます。  
★毎週土曜日9:30~12:00、13:00~17:00のみ見学可能(予約不要)。それぞれ終了時間の1時間前(11:00と16:00)までに入館してください。

- 住 池田市ダイハツ町1-1
- 交 阪急石橋駅下車、阪急バスでダイハツ本社前まで約10分
- 電 072-754-3048

大阪空港駅からモノレールと阪急電車で約20分



## 豊中市立文化芸術センター **豊中**

平成29年1月グランドオープンの新施設。豊中の文化芸術の拠点です。

- 住 豊中市曾根東町3-7-2
- 交 阪急曾根駅から徒歩約5分
- 電 06-6864-3901

大阪空港駅からモノレールと阪急電車で約20分







# アウトドア派 アクティブに遊びたい!

## 五月山公園 池田

広場や遊具、大型遊具「忍者の砦」、大人気のウォンバットやアルパカがいる「世界一ハートのある動物園」として有名な五月山動物園などがあり、ファミリーにおすすめの公園です。

- 住 池田市綾羽2-5-33
- 交 阪急池田駅から徒歩15分、または阪急バス「五月山公園・大広寺」バス停下車、西へ3分
- 休 五月山動物園は火曜（祝日の時は、その翌平日。公園は無休）
- TEL 072-751-3070



大阪空港駅からモノレールと阪急電車で約30分

## JRA阪神競馬場 宝塚



子どもが遊べる遊具や公園、乗馬体験コーナーもあります。  
※公園地区の開放日、体験乗馬実施の詳細は阪神競馬場にご確認ください。

- 住 宝塚市駒の町1-1
- 交 阪急仁川駅から連絡通路徒歩5分
- TEL 0798-51-7151

大阪空港駅からモノレールと阪急電車で約50分

## 千里中央公園 豊中

全長150mのローラーコースターや展望台では六甲・箕面の山々や万博公園が360度のパノラマで楽しめます。

- 住 豊中市新千里東町 3-9
- 交 大阪モノレール千里中央駅から阪急バス中央公園口下車すぐ



大阪空港駅からモノレールと阪急電車で約25分

# ナチュラル派 自然に癒されたい!

## 箕面大滝 箕面

「日本の滝百選」に選定されている落差33mの大滝にたどり着くまでの滝道も、新緑、川床、紅葉とオールシーズン楽しめます。

- 住 箕面市箕面公園
- 交 阪急箕面駅から滝道徒歩約40分(2.7km)

大阪空港駅からモノレールと阪急電車で約60分



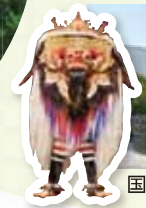
大阪空港駅からモノレールで約20分

2018年3月より太陽の塔内の一般公開予定

## 万博記念公園 吹田

広大な敷地内には日本庭園や国立民族学博物館などがあり、自然文化園では四季折々の自然を感じられます。近くから見る太陽の塔の存在感はまた格別です。

- 住 吹田市千里万博公園
- 交 大阪モノレール本線万博記念公園駅または彩都線公園東口駅からすぐ
- TEL 06-6877-7387



国立民族学博物館



日本庭園

## 昆陽池公園・伊丹市昆虫館 伊丹

名僧行基が開拓したとされる昆陽池は関西屈指の野鳥の楽園。園内には約14種、1000匹の蝶が1年中舞う「昆虫館」もあります。

- 住 伊丹市昆陽池 3丁目
- 交 JR伊丹・阪急伊丹両駅前いずれも4番のりばから松ヶ丘經由西野武庫川センター前行きの伊丹市営バスに乗り「松ヶ丘」下車すぐ
- TEL 昆陽池公園:072-784-8134(伊丹市公園課) 伊丹市昆虫館:072-785-3582

「伊丹空港」9番のりばから伊丹市営バスで約40分 [JR伊丹で乗り換え]



## ドラゴンランド 川西

川西の説話として伝わる龍をモチーフにした全長133mもある長大遊具があります。

- 住 川西市小花
- 交 阪急川西能勢口駅から南東へ徒歩約13分。阪神高速池田線高架下



(全長133m)





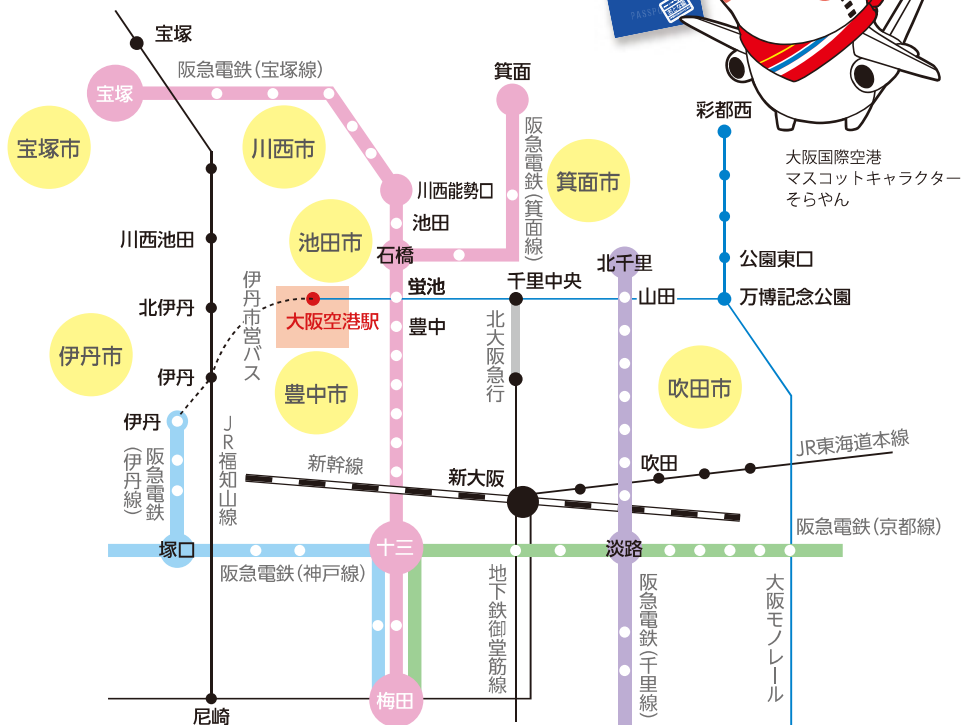
## はじめに…

みなさんこんにちは！このたびは「大阪国際空港ぐるっとパスポート」をご覧いただきありがとうございます。

この冊子は空港や空港周辺の7市をぐるっと楽しくお出かけしていただくためのパスポートです。きっとあなたの知らない空港のこと、意外と身近にあった観光スポットなど新たな発見があるでしょう。

さあ、このパスポートを持って出かけましょう！！

## 大阪国際空港の周辺地域路線図



### ■大阪国際空港周辺地域活性化連絡会（事務局：豊中市都市活力部空港課）

大阪航空局・大阪府・兵庫県・池田市・伊丹市・川西市・吹田市・宝塚市・豊中市・箕面市で構成。空港や空港周辺地域の活性化を目的とし、さまざまな行事を行っています。

資料提供：国土交通省大阪航空局大阪空港事務所、国土交通省気象庁大阪管区気象台  
関西エアポート株式会社、新関西国際空港株式会社、全日本空輸株式会社、日本航空株式会社  
発行：平成29年（2017年）2月

●この冊子は関西エアポート株式会社の助成金を受けて発行しています。

## 遊ぶ

- P.3 アクティブに遊びたい!
- P.4 自然に癒されたい!



## CONTENTS

## 観る

- P.5 知りたい、学びたい!
- P.6 感性を豊かにしたい!



## 食べる

- P.7-P.8 空港周辺7市自慢の  
ご当地名物  
各市のマスコットキャラクターもご紹介!



## 大阪国際空港おさんぽガイド P.9-P.10

## 航空機がよく見える 展望スポット P.11-P.12

## 年間イベント情報 P.13-P.14

## 大阪国際空港ターミナル改修プロジェクト 「Speedy & Smart 都市型先進空港ITM」 P.15

