

大阪国際空港

大阪国際空港



大阪国際空港周辺を散策しよう!!

大阪国際空港の中をみてみよう!!



PASSPORT

PASSPORT

... はじめに ...

こんにちは！

わたしたちは「大阪国際空港周辺地域活性化連絡会」です。

この冊子は、みなさんに大阪国際空港のことをもっと知ってもらうために作りました。

ぜひ、この本を持って、大阪国際空港へ遊びに行ってみてくださいね！

ぼくの夢は
パイロットに
なること



みなさんの夢について調べて作文を書きましょう



宿題のためって言って空港につれて行ってもらうおう!!

なんと...チャンス!!

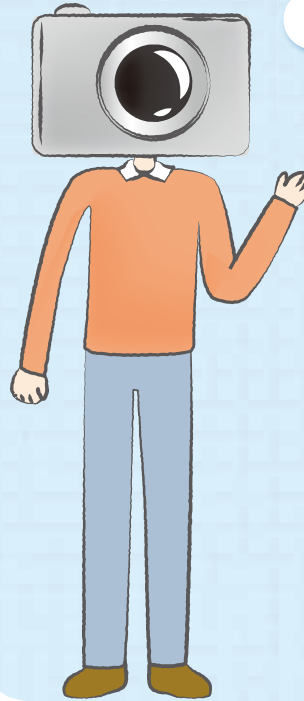
なんと...

宿題
しよ
来の夢について
調べて作文を発表

授業参観の日に
発表しましょう

大空とおる

わたるとつばさの兄。
飛行機の写真を撮るのが好き。



登場人物

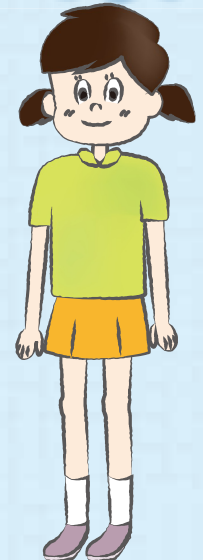
大空わたる

パイロットになりたい
小学3年生。



大空つばさ

CA(キャビンアテンダント)
にあこがれる小学2年生。



と しん 都心に近い空港として

大阪国際空港は、
おおさか 府
大阪府豊中市・池田市・
ひょうご 県
兵庫県伊丹市の

3市にまたがっています。
りょう
都心から近く利用しやすい
空港として活やくしています。

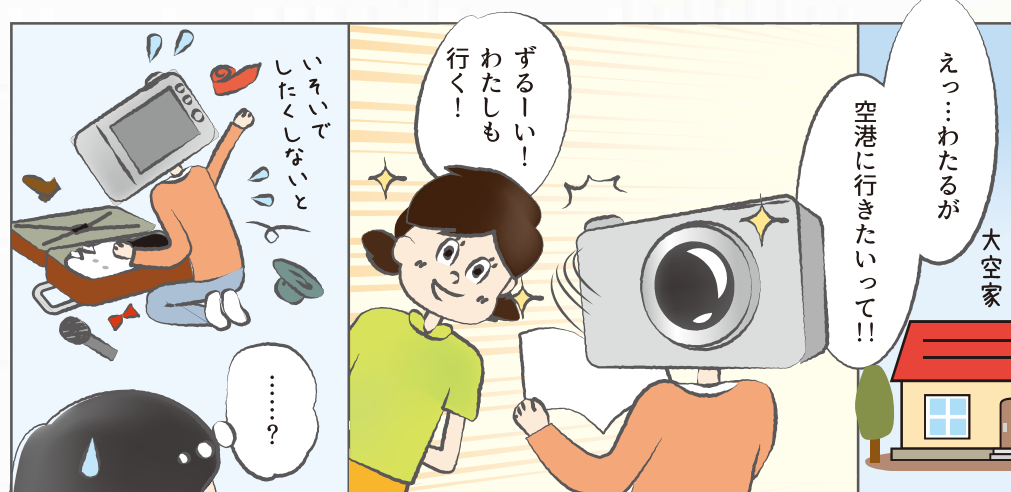
一方で、飛行機は
とても大きな音が出るので、
近くに住んでいる人々からは、
「もっとしずかにしてほしい」という声があります。

飛行機の飛ぶ回数を決めること。
どりょく
飛行機の音を小さくする努力をすること。などなど・・・
しゅうへん
周辺の人々との話し合いや、
きょうりょく
空港にたずさわる人々の協力によって、
今の大阪国際空港のすがたがあります。



大阪国際空港

大阪国際空港マスコットキャラクター
「そらやん」



おお さか こく さい こう こう 大阪国際空港のあらまし

空港面積 めん せき かつ そう 滑 走 路	約312万平方メートル A滑走路:長さ1,828m×幅45m B滑走路:長さ3,000m×幅60m
運用時間	14時間(7:00~21:00)
発着規制 き せい	370回/日※定期便1機の離陸・着陸で2回の発着となります。

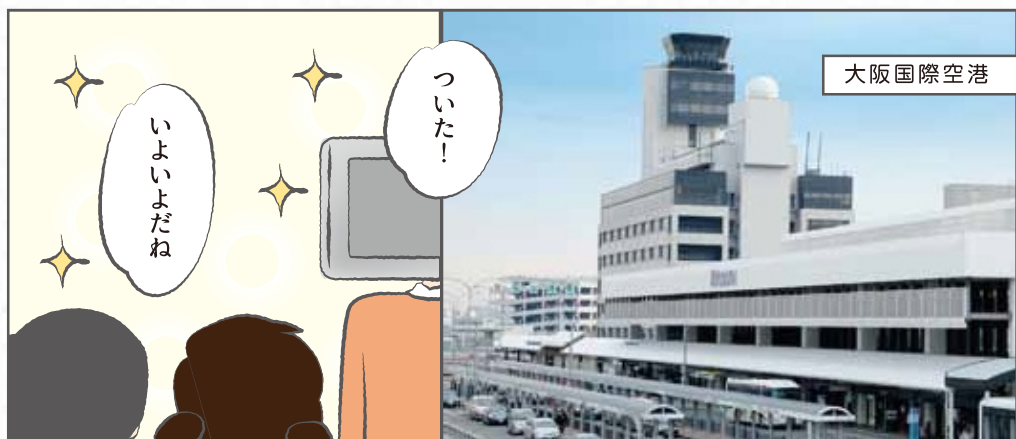
れき し 大阪国際空港の歴史

- 1939年 大阪第二飛行場として開港
- 1959年 大阪国際空港に名称変更
- 1960年 国際線の乗り入れ開始
- 1969年 航空機騒音訴訟
- 1970年 B滑走路の供用開始
- 1990年 大阪国際空港の存続協定締結
- 1994年 関西国際空港の開港に合わせて国際線が関西国際空港へ
- 2016年 関西エアポート株式会社が運営開始



東京オリンピックの時に
聖火を運んだこともあるよ!

YS-11「オリンピア」





4F てん ぼう
展望デッキ
「ラ・ソーラ」
 高いところから飛行機の発着が見わたせるよ。
 レストランや、インテリアショップなどもあるよ。

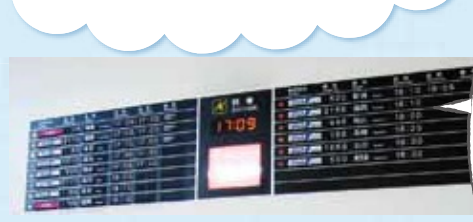
トイレ前のゆかに、小さな空港があるよ
 ★くわしい場所はおとな編P.10へ



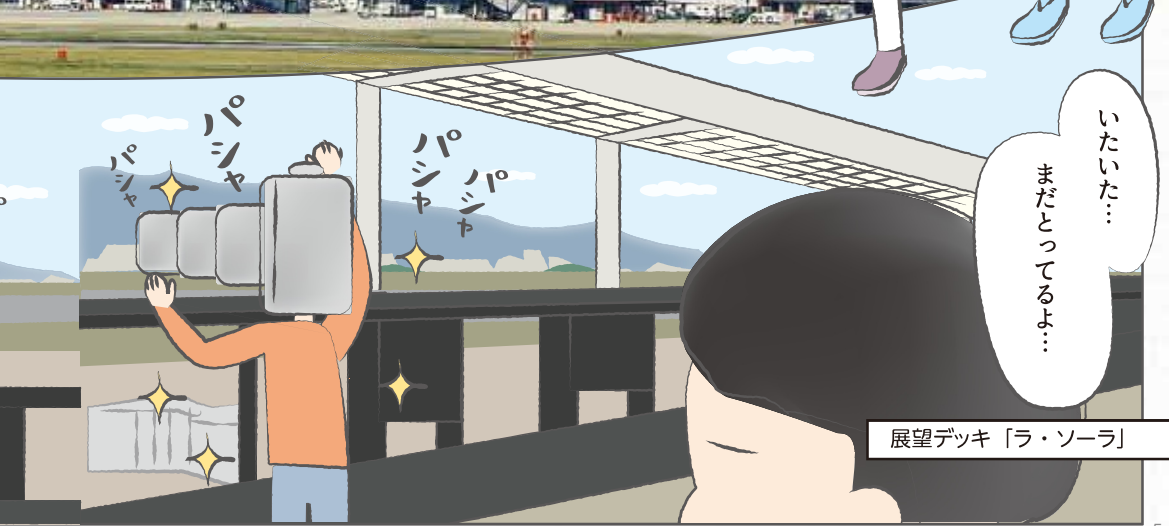
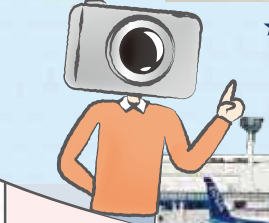
1F どうじょう てつづ
搭乗手続きカウンター
 どうちやく
到着ロビー
 ここで手続きをして飛行機に乗ったり
 おりたりするよ。

空港周辺の市にまつわる鳥や花木のステンドグラスがあるよ

2・3F
ショッピング&レストラン
 おみやげショップやレストラン、子ども向けのキッズコーナーなどがあるよ！
 ★くわしい場所はおとな編P.10へ



「ソラリーボード」
 パタパタとまわって飛行機の発着を知らせる

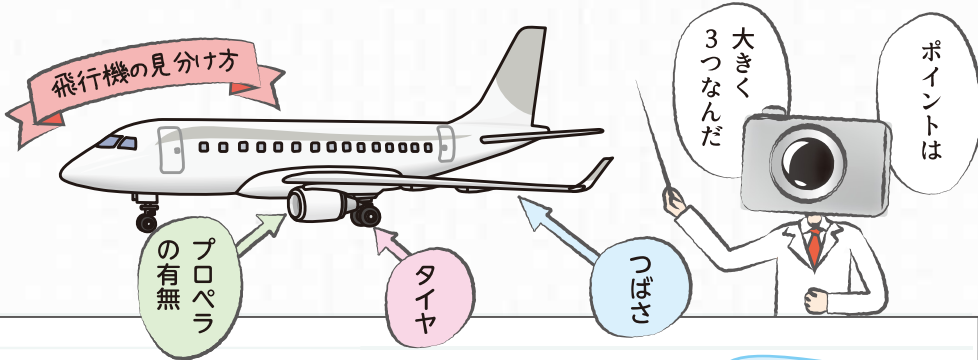


北ターミナル

中央ブロック

南ターミナル

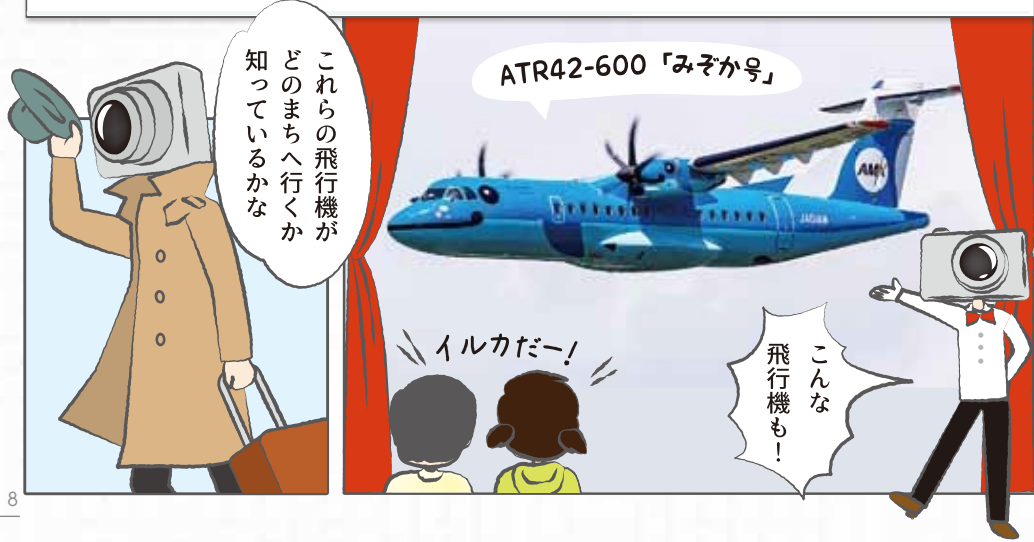
展望デッキ「ラ・ソーラ」



★ ジェット機はとても力持ち！
荷物やお客さんをたくさん乗せることができるよ。



★ プロペラ機は短い滑走路（かっそうろ）で飛び、音もしずかだよ。
短いよりなら燃料（ねんりょう）が少なくてすむよ。



パイロットのとある一日

- 6:10 出社 必要な持ち物をかくにんし
打ち合わせします
- 6:15 天気を調べ、
一番良い高度、ルートをかんがえます。
- 6:30 飛行機にのせる燃料(ねんりょう)の打ち合わせ
天気が悪い時にはたくさんの燃料をのせます。
- 6:40 松山空港行き飛行機に向かいます。
- 6:50 飛行機に異常はないか目でかくにんし、
いざコックピットへ
- 7:10 大阪国際空港出発
- 8:05 松山空港到着
- 8:35 松山空港出発
- 9:25 大阪国際空港到着
- 9:55 大阪国際空港出発
- 10:55 新潟空港到着
- 11:25 新潟空港出発
- 12:40 大阪国際空港到着

安全はもちろん、心地よいフライトとなるよう、いかにゆだねることなく目的地へお運びするか考えています

パイロット(操縦士)

操縦以外にも飛行機の異常がないか毎便ごとに飛行機の外部点検を行っています。飛行機のルートと天気は大きく関係するので天気についても知識が必要です。



機長は和食

機長と副操縦士



副操縦士は洋食

2人同時に食中毒になることをふせぐために、機長と副操縦士は別の食事をとります。



副操縦士は線が3本

機長は線が4本

機長は左がわ 副操縦士は右がわ



機長と副操縦士が連れいして操縦するよ。



つばにししゅうがある方だね!

左!!

どつちが機長のぼうしでしょうか



すごい! たくさんの空港とつながってるね

それはまかせて!

大阪国際空港は全国32の空港とつながってるんだ



Scoop! 空港でどんな仕事をしているかきいてみよう

ぼくもいつかパイロットになって全部の空港に行ってみたい!!